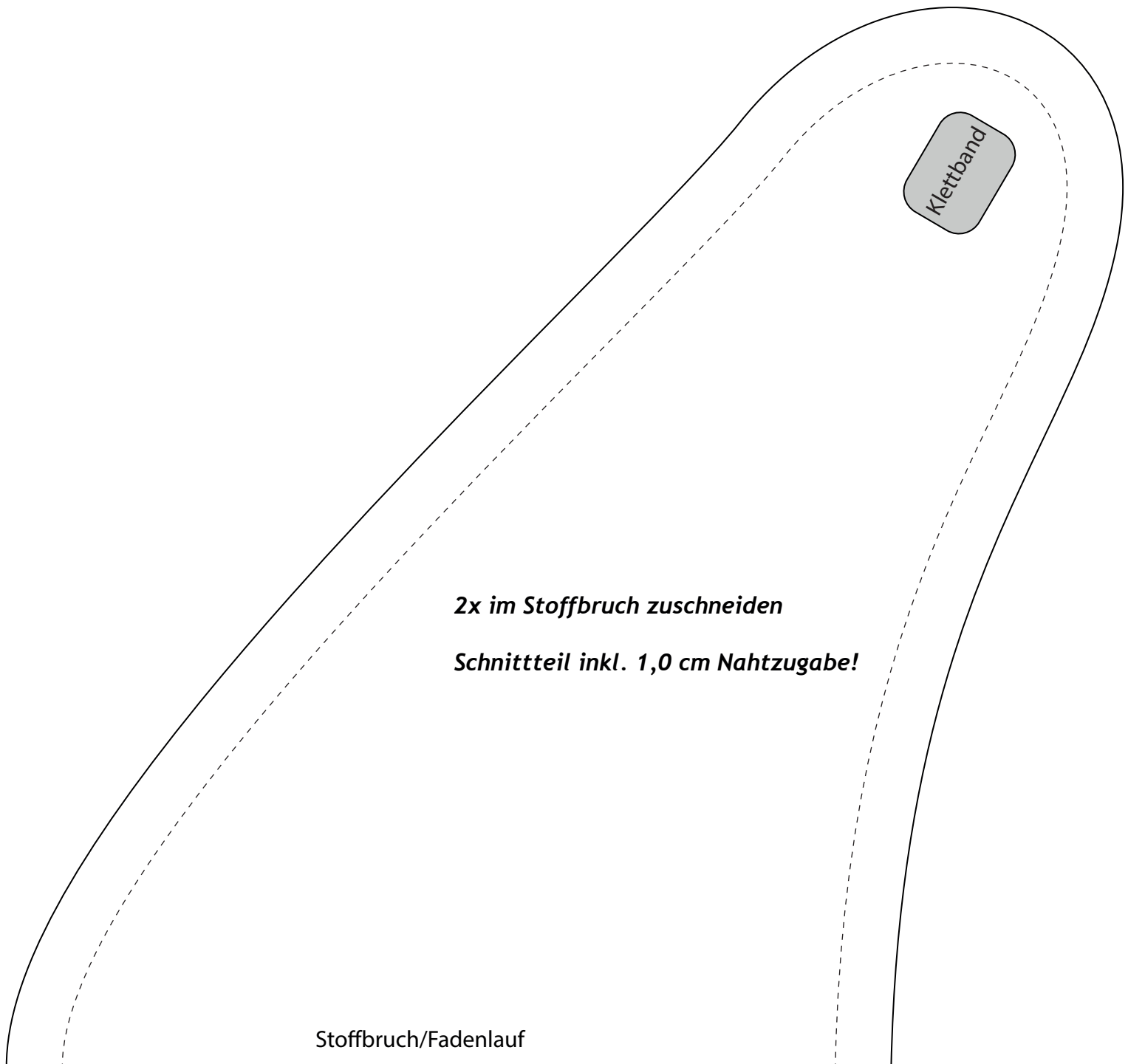


📄 Nähanleitung: <http://www.pattydoo.de/halstuch/>

Materialien:

- 2 verschiedene Jerseystoffe
- 1 Stück Klettband, 1,5 cm breit, 2 cm lang
- etwas Bügelvlies (z.B. Vlieseline H180)



Kontrollkästchen
(Größe Ausdruck)

Noch mehr Nähvideos, Anleitungen & Schnittmuster:
www.pattydoo.de