

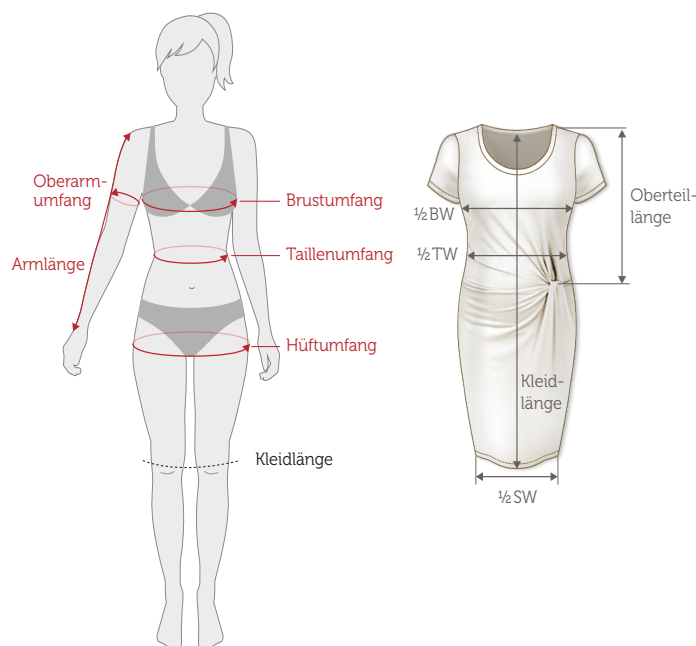
MAßTABELLE

Zum Einschätzen der Länge und Passform des fertig genähten Kleides helfen dir die Maße in der **Fertigmaßtable 2**.

2 FERTIGMAßE	Fertigmaßtable (in cm)								
½ BRUSTWEITE	39,5	41,0	42,5	44,0	46,0	48,0	50,0	53,0	56,0
½ TAILLENWEITE	33,5	35,0	36,5	38,0	40,0	42,0	44,0	47,0	50,0
½ SAUMWEITE	41,9	43,4	44,9	46,4	48,3	50,3	52,3	55,0	57,7
ÄRMEL (LANG)	61,6	61,7	61,9	62,0	62,1	62,2	62,4	62,5	62,7
OBERTEILLÄNGE	48,8	49,2	49,5	49,9	50,6	51,3	52	53,1	54,2
KLEIDLÄNGE (HM)	87,4	87,7	88,0	88,3	88,6	88,9	89,4	89,9	90,4

Lege ein ähnliches Kleidungsstück flach ausgebreitet hin und vergleiche die ½ **Brust-, Taillen- und Saumweite**, welche quer von Seitennaht zu Seitennaht gemessen wird.

Die **Kleidlänge** wird an der hinteren Mitte vom Halsbündchen bis zur Saumkante gemessen, die **Oberteillänge** von der rechten Schulternaht bis zum Knoten, die **Ärmellänge** von der Schulter bis zum Ärmelsaum.



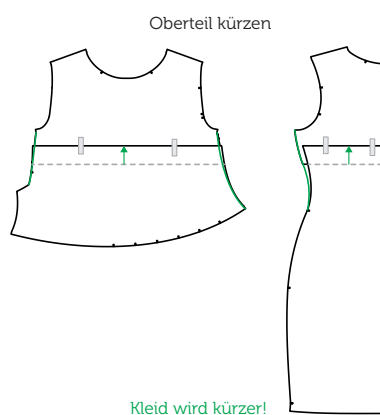
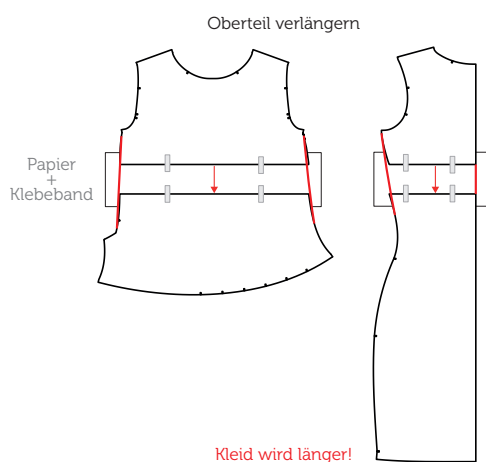
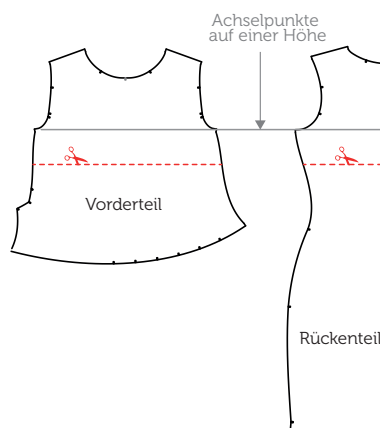
**SCHNITT ANPASSEN**

**Oberteillänge anpassen**

Gehe wie folgt vor, um die Oberteillänge anzupassen bzw. um die Teilungsnah mit Knoten nach unten bzw. oben zu verschieben: Richte Vorder- und Rückenteil mit den Achselpunkten auf einer Höhe aus und trenne beide Teile etwas unterhalb der Achseln waagrecht, d.h. im rechten Winkel zur vorderen bzw. hinteren Mitte durch.

Verschiebe den unteren Teil um den gewünschten Betrag **nach unten**, **um das Oberteil zu verlängern**. Klebe etwas Papier dazwischen und zeichne die seitlichen Kanten neu, so dass ein harmonischer Verlauf entsteht. Hinweis: Das Kleid wird dadurch länger.

Verschiebe den unteren Teil um den gewünschten Betrag **nach oben**, **um das Oberteil zu kürzen**. Klebe beide Teile zusammen und zeichne die seitlichen Kanten neu. Hinweis: Das Kleid wird dadurch kürzer.



**Rockteil verlängern**

Trenne Rock- und Rückenteil auf Höhe der Hüftknipse waagrecht, d.h. im rechten Winkel zur vorderen bzw. hinteren Mitte durch. Verschiebe den unteren Teil um den gewünschten Betrag nach unten. Klebe etwas Papier dazwischen und zeichne die seitlichen Kanten neu, so dass ein harmonischer Verlauf entsteht.

