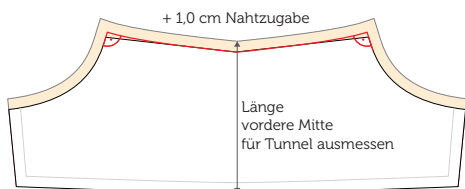


ANLEITUNG TUNNEL & DOPPELTRÄGER

Vorderteil, 2x zuschneiden

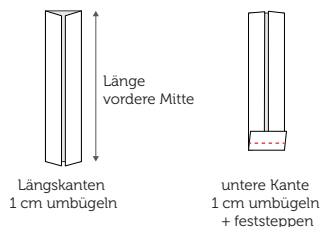


Schritt 1

Verändere das Schnittteil für das Vorderteil: Zeichne die obere Ecke etwas höher, so dass sich ein rechter Winkel ergibt und füge an die obere Kante 1cm Nahtzugabe hinzu. Schneide mit dem neuen Schnittteil zwei Vorderteile (Außenstoff & Futter) im Bruch zu.

Messe am Schnittteil die vordere Mitte aus.

Tunnel 4 cm breit



Schritt 2

Schneide einen 4cm breiten Tunnel zu, der so lang ist wie die vordere Mitte und bügle die Längskanten 1cm auf die linke Stoffseite um.

Klappe anschließend die untere Kante 1cm auf die linke Stoffseite um und steppe sie fest.

Schrägbänder zuschneiden, je 3 cm breit



nähfußbreit zusammennähen



wenden



Schritt 3

Schneide mehrere 3cm breite Schrägbänder zu. Falte sie der Länge nach links auf links und nähe sie mit 0,7cm Nahtzugabe (nähfußchenbreit) zusammen.

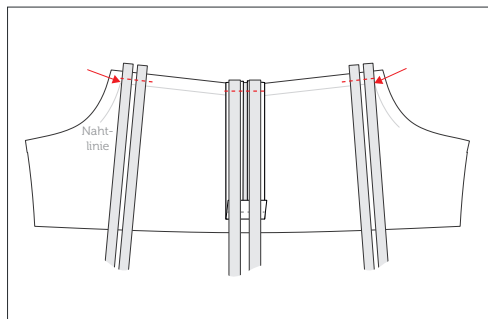
Wende die schmalen Bänder mit einer Wendenadel oder wie hier gezeigt mit festem Garn und einer Nähnadel:

https://www.pattydoo.de/blog/2012/07/bluse-wird-kinderkleid-teil-1/#traeger_wenden

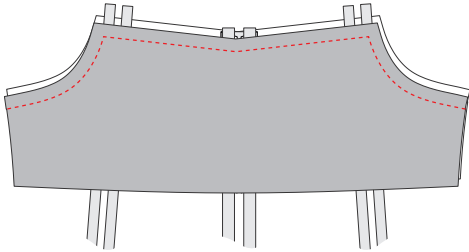
Schritt 4

Fixiere je 2 lange Bänder rechts auf rechts an den Ecken eines Vorderteils (Futter). Positioniere sie dafür jeweils 1cm von der oberen und seitlichen Kante entfernt und nähe sie mit 0,7cm Nahtzugabe an.

Positioniere mittig den Tunnel rechts auf rechts und darüber, mit genügend Abstand zu den Tunnelkanten, zwei kurze Bänder. Fixiere diese ebenfalls mit einer Naht.



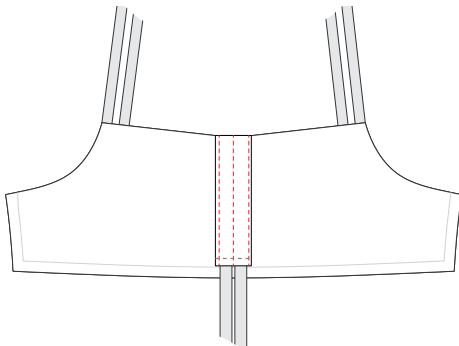
ANLEITUNG TUNNEL & DOPPELTRÄGER



Schritt 5

Lege das zweite Vorderteil (Außenstoff) rechts auf rechts darüber und nähe beide Teile an der oberen Kante sowie an den Armlochern mit 1,0 cm Nahtzugabe zusammen.

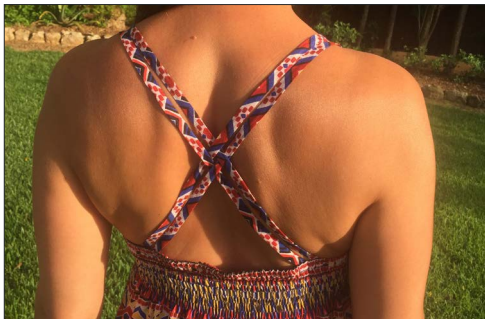
Schneide an den Armlochrundungen in gleichmäßigen Abständen kleine Dreiecke aus der Nahtzugabe heraus.



Schritt 6

Wende das Vorderteil und klappe den Tunnel um, so dass die Bänder darunter liegen. Steppe den Tunnel mittig sowie an beiden Seiten knappkantig auf, ohne jedoch die Bänder festzunähen.

Das Vorderteil kannst du nun wie in der Anleitung beschrieben weiter verarbeiten. Achte beim Annähen an das Rockteil darauf, dass du die Bänder nicht versehentlich festnähest.



Wenn dein Kleid fertig ist, führe eine Anprobe durch und lass dir beim Feststecken der Träger am Rücken helfen. Lege die Träger über- und untereinander, um sie miteinander zu „verweben“.



Raffe mit den Tunnelbändern das Vorderteil nach Belieben und befestige kleine Perlen an den Enden.